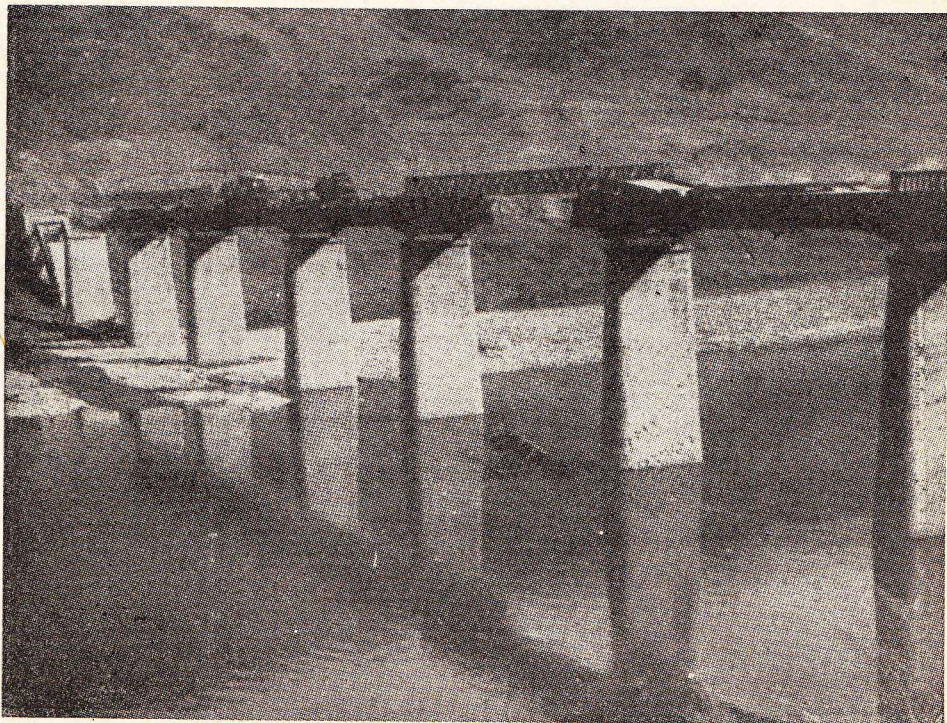


ISKUSTVA IZ RATA U KOREJI

KINEZI SU PODIGLI PEŠAČKI MOST NA RECI PUKHAN

Mojin most, koji se nalazi na reci Pukhan, skoro na samom 38 uporedniku, i koji je od Hvačom Dama udaljen oko 10 milja nizvodno, imao je burne dane za vreme rata u Koreji. Ovaj most, sa veoma visokim potpornim stubovima i čeličnom konstrukcijom, nalazio se u zoni koja je prilikom juriša nekoliko puta prelazila iz ruke u ruku, pa je kao takav, što je samo po sebi razumljivo, i bio interesantan za jednu ili drugu stranu, koje su prilikom njegovog zauzimanja i donosile odluku da preduzmu brzu izgradnju i obnovu njegove nadvodne konstrukcije.



Sl. 1 — Prvobitni izgled oštećenog mosta na reci Pukhan

Inženjeriske jedinice Ujedinjene komande tešile su se činjenicom da se nisu samo one mučile oko ovog mosta. Poznato je da su i Kinezi, na svom «putu za Pusan», utrošili mnogo radnih časova na ovom teškom prelazu. Jedan praktičan pešački most koji su Kinezi podigli za vreme svoje poslednje okupacije ove

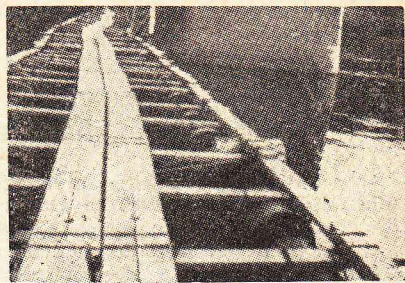
teritorije, od interesa je za vojne rukovodioce koji jednoga dana mogu dobiti zadatak da bez inženjerske opreme ili podrške prebace svoje ljudstvo preko nekog većeg potoka ili reke.

26 aprila 1951, kada su kineske jedinice došle do Mojin mosta, koji je bio dug 849 stopa¹⁾ i imao je 9 raspona, videli su da je nekoliko od njih bilo porušeno. Četvrti raspon na južnoj strani mosta bio je potpuno prekinut, a prvi i drugi na severnoj strani bili su takođe srušeni u vodu. Pored toga, za najjužniji porušeni raspon Mojin mosta, od koga je jedan deo čelične konstrukcije već bio srušen u vodu, upravo je bio trostruko pričvršćen samo jedan raspon Bejli mosta, i to tačno iznad porušenog dela. Tenkovi Ujedinjene komande porušili su svojom vatrom ovaj most baš onog dana kada su mu se Kinezi približavali.

Nesposobni da se bore u ovakvoj situaciji, kao i zbog toga što je prelaz pešadije preko reke bio nužniji od prelaza vozila, Kinezi su odlučili da podignu pešački most u senci ruševina visokog starog mosta sa velikim rasponom, i to od priručnog materijala. Praznu benzinsku burad od 55 galona²⁾ iskoristili su za plovne potpore, a za kolotrage, poprečna ojačanja i podupirače uzeli su delove mostovnog materijala Bejli. Sve su to povezali užadima od obične telefonske žice. Četiri dugačke daske od materijala Bejli postavili su jednu pored druge, povezali ih i od njih načinili pešačku stazu, nešto širu od 35 inča³⁾.



Sl. 3 — Novi pešački most koji su Kinezi podigli uz potporne stubove starog mosta



Sl. 2 — Pešački most podignut preko razrušenih raspona starog mosta

Pešački most bio je tako postavljen da se do njega mogao koristiti najbolji prilaz. Zemljište na uzvodnoj strani dozvoljavalo je da se taj most osloni na originalne potporne stubove starog mosta, bez ikakvog vezivanja žičanim užadima, bar za vreme niskog vodostaja koji je u to vreme prevladavao. Konture pešačkog mosta tako su se dobro mešale sa konturama i senkama visokog mosta, kao i sa ostacima ruševina koji su virili iz vode, da je on bio veoma teško uočljiv iz vazduha. Svakako da je ovo bilo važno za Kineze koje je neprijateljsko ratno vazduhoplovstvo svakodnevno uznemiravalo.

N. S.

(The Army Combat Forces Journal, avgust 1954)

¹⁾ 1 stopa = 30,48 cm.

²⁾ 1 galon = USA (gal.) 3,7853 lit., engleski galon 4,55 lit.

³⁾ 1 inč = 2,54 cm.